

Voie de desserte Nord/Sud

HALL D1 APPARTEMENT DE 3 PIECES n° D1 24 au 2ème étage

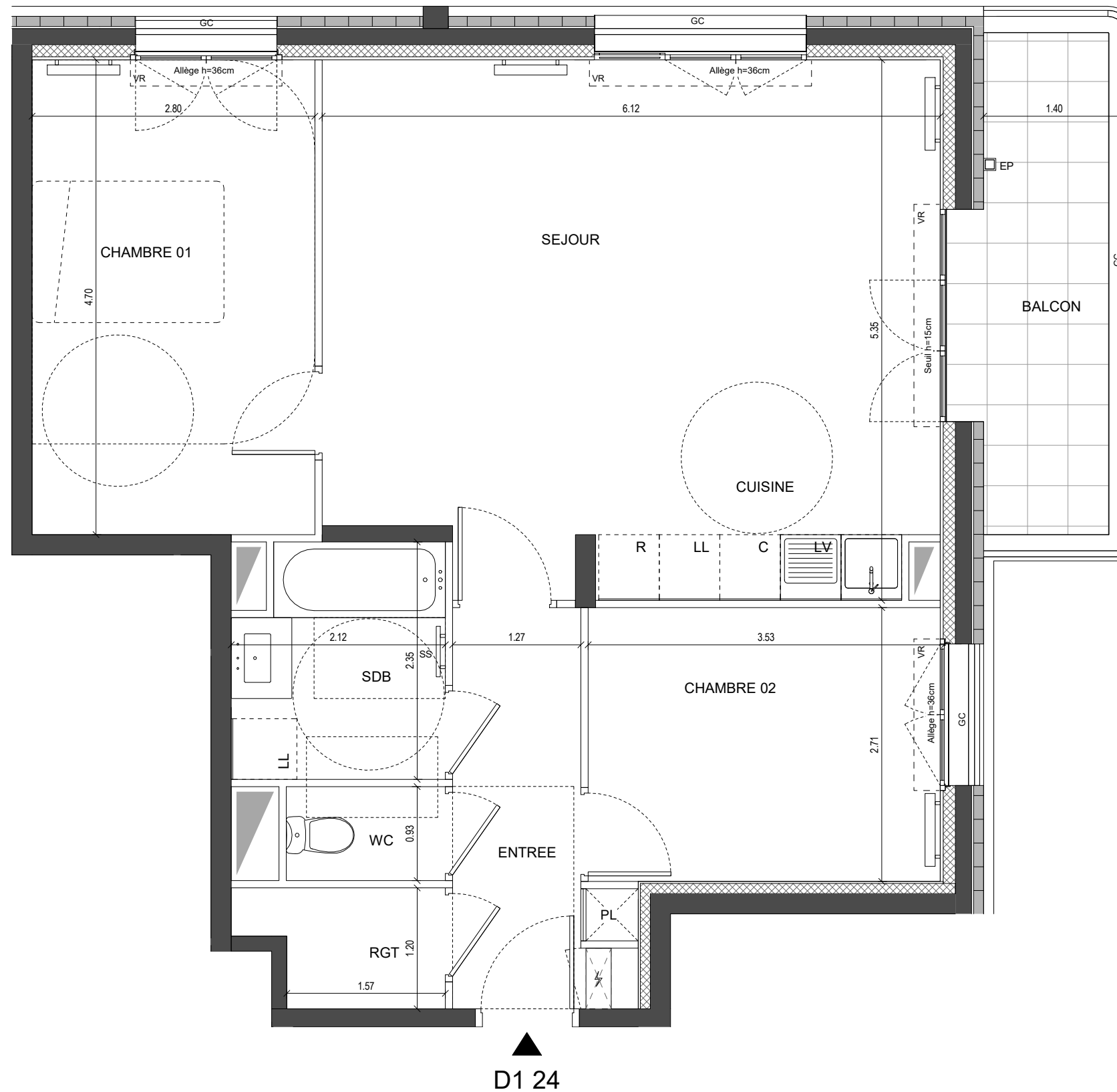
SEJOUR - CUISINE	31.39 m ²
CHAMBRE 01	13.15 m ²
CHAMBRE 02	9.44 m ²
ENTREE	5.33 m ²
SDB	4.66 m ²
RGT	2.14 m ²
WC	1.46 m ²
SURFACE TOTALE HABITABLE	67.57 m²
BALCON	7.39 m ²
SURFACE TOTALE HABITABLE ET ANNEXE	74.96 m²

LEGENDE

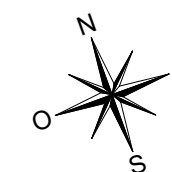
AP	Allège Pleine	SS	Sèche serviette
AV	Allège Vitrée		Radiateur
VR	Volet roulant	R	Réfrigérateur
GC	Garde-corps	LV	Lave Vaisselle
	Soffite / faux plafond	LL	Lave Linge
ETEL	Esp techn. elect. du lgt	C	Cuisson
PL	Placard	---	Retombée de poutre
EP	Eaux pluviales		

Indice A Juin 2022

Echelle :



D1 24



PMR ÉVOLUTIF

Nota : Les surfaces des placards sont comprises dans celles des pièces où ils se situent. Des modifications sont susceptibles d'être apportées à ce plan en fonction des nécessités techniques et réglementaires de la réalisation, tant en ce qui concerne les dimensions libres que l'équipement. Les soffites, faux-plafonds, retombées, gaines techniques, canalisations, trappes de visite, descentes d'eaux pluviales, équipements électriques, ne sont pas systématiquement représentés ou le sont à titre indicatif. Les dimensions et les implantations des appareils de chauffage, lorsqu'ils sont représentés, sont indicatifs et seront soumis à la conformité de l'étude thermique.